



NERJA STRATEGIS
DAERAH /
ULTIMATE OUTCOME

RENSTRA
KECAMATAN/SASARAN
STRATEGIS

SASARAN PROGRAM
INDIKATOR PROGRAM
TARGET KINERJA
PEJABAT PENGAMPU
NAMA PROGRAM

- sasaran kegiatan
- indikator kinerja
- target kinerja
pejabat pengampu
Nama Kegiatan

sasaran sub
kegiatan
indikator kinerja
target

Meningkatnya sarana dan prasana
pelayanan publik memada;

IK : Jumlah sarana pelayanan dalam
kondisi baik dan terpakai
Target 4 Sarana

Pengampu : Camat
Program Penunjang Urusan
Pemerintah Daerah Kab/Kota

Tersedianya sarana pelayanan yang
memada;

IK : Jumlah Sarana Pelayanan yang
tersedia
Target 4 Sarana

Pengampu : Camat
Penyediaan jasa Penunjang Urusan pemerintah
Daerah

Tersedianya sarana bagi kelompok
rentan

IK : Jumlah sarana bagi kelompok
rentan
Target 4 Sarana

Pengampu : Camat
Penyediaan jasa Penunjang Urusan pemerintah
Daerah

Terbentuknya tim

IK : Jumlah tim pe
Target :

Pengampu
Penyediaan jasa Pe
pemerintah

Terlaksananya
Pemeliharaan/Rehabilitasi
Sarana dan Prasarana Gedung
Kantor atau Bangunan Lainnya

IK : Jumlah Sarana dan Prasarana
Gedung Kantor atau Bangunan

Tersedianya Sarana dan
Prasarana Pendukung Gedung
Kantor atau Bangunan Lainnya

IK : Jumlah Unit Sarana dan
Prasarana Pendukung Gedung

Terlaks
Koordinasi/Sinerg
dan Pelaksana
Pemerintahan der
Daerah dan Ins
Terka

IK : Jumlah

Meningkatnya kepuasan masyarakat terhadap pelayanan publik

IK : IKM
Target : 85,00 (BAIK)

Pengampu Camat

tersedianya prosedur pelayanan yang efisien

IK : Persentase layanan yang memiliki SOP
Target 100%

Pengampu : Camat
Program Penyelenggaraan Pemerintahan dan Pelayanan Publik

Meningkatnya pelayanan kepada masyarakat sesuai standar pelayanan

IK : Persentase layanan sesuai SP
Target 100%

Pengampu : Camat
Program Penyelenggaraan Pemerintahan dan Pelayanan Publik

Meningkatnya pengaduan masyarakat

IK : persentase pengaduan yang diverifikasi
Target 100%

Pengampu : Camat
Program Penyelenggaraan Pemerintahan dan Pelayanan Publik

Penyusunan SOP

Penyusunan SOP oleh Tim

Pengampu : Camat
Penyediaan jasa Penunjang Urusan pemerintah Daerah

Tersedianya SOP pelayanan di setiap jenis pelayanan

IK : Jumlah SOP pelayanan yang disusun
Target : 14 SOP

Pengampu : Camat
Penyediaan jasa Penunjang Urusan pemerintah Daerah

Tersedianya maklumat pelayanan

IK : Jumlah maklumat pelayanan yang tersedia
Target : 1 Maklumat

Pengampu : Camat
Penyediaan jasa Penunjang Urusan pemerintah Daerah

Terlaksananya forum konsultasi publik

IK : Jumlah unsur masyarakat yang hadir dalam FKP
Target 5 Unsur

Pengampu : Camat
Penyediaan jasa Penunjang Urusan pemerintah Daerah

Terverifikasinya pengaduan masyarakat

IK : Persentase pengaduan yang diverifikasi
Target 100%

Pengampu : Camat
Penyediaan jasa Penunjang Urusan pemerintah Daerah

Tersedianya Laporan

Laporan

Tersusunnya Dokumen Perencanaan Kegiatan Pelayanan kepada Masyarakat di Kecamatan

IK : Jumlah Dokumen Perencanaan

Tersusunnya Dokumen Perencanaan Kegiatan Pelayanan kepada Masyarakat di Kecamatan

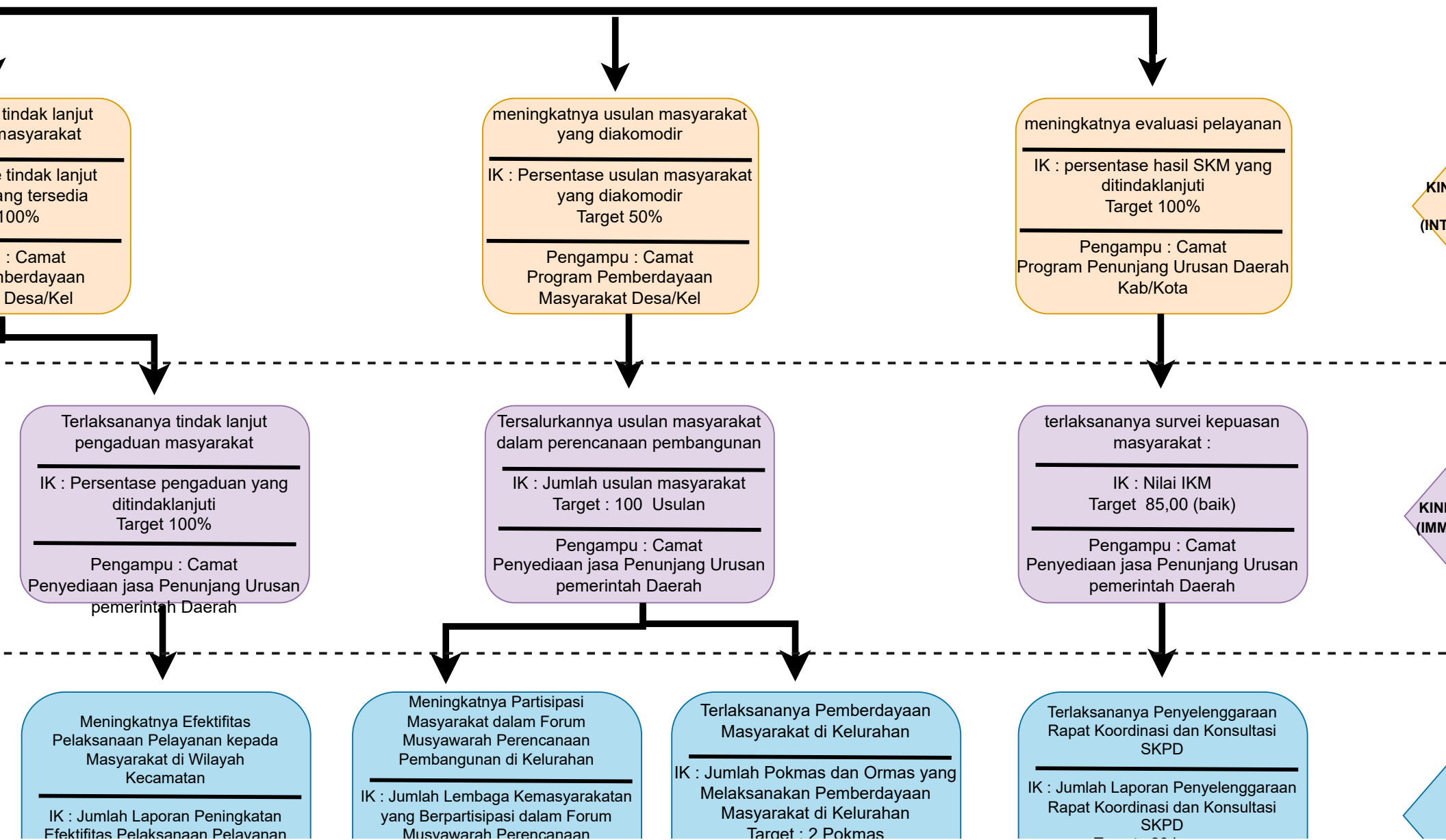
IK : Jumlah Dokumen Perencanaan

Terlaksananya Fasilitas Percepatan Pencapaian Standar Pelayanan Minimal di Wilayah Kecamatan

IK : Jumlah Laporan Fasilitas

Meningkatnya Efektifitas Pelaksanaan Pelayanan kepada Masyarakat di Wilayah Kecamatan

IK : Jumlah Laporan Peningkatan Efektifitas Pelaksanaan Pelayanan



meningkatkan tindak lanjut pengaduan masyarakat
IK : Persentase tindak lanjut yang tersedia Target 100%
Pengampu : Camat Pemberdayaan Desa/Kel

meningkatkan usulan masyarakat yang diakomodir
IK : Persentase usulan masyarakat yang diakomodir Target 50%
Pengampu : Camat Program Pemberdayaan Masyarakat Desa/Kel

meningkatkan evaluasi pelayanan
IK : persentase hasil SKM yang ditindaklanjuti Target 100%
Pengampu : Camat Program Penunjang Urusan Daerah Kab/Kota

Terlaksananya tindak lanjut pengaduan masyarakat
IK : Persentase pengaduan yang ditindaklanjuti Target 100%
Pengampu : Camat Penyediaan jasa Penunjang Urusan pemerintah Daerah

Tersalurkannya usulan masyarakat dalam perencanaan pembangunan
IK : Jumlah usulan masyarakat Target : 100 Usulan
Pengampu : Camat Penyediaan jasa Penunjang Urusan pemerintah Daerah

terlaksananya survei kepuasan masyarakat :
IK : Nilai IKM Target 85,00 (baik)
Pengampu : Camat Penyediaan jasa Penunjang Urusan pemerintah Daerah

Meningkatnya Efektifitas Pelaksanaan Pelayanan kepada Masyarakat di Wilayah Kecamatan
IK : Jumlah Laporan Peningkatan Efektifitas Pelaksanaan Pelayanan

Meningkatnya Partisipasi Masyarakat dalam Forum Musyawarah Perencanaan Pembangunan di Kelurahan
IK : Jumlah Lembaga Kemasyarakatan yang Berpartisipasi dalam Forum Musyawarah Perencanaan

Terlaksananya Pemberdayaan Masyarakat di Kelurahan
IK : Jumlah Pokmas dan Ormas yang Melaksanakan Pemberdayaan Masyarakat di Kelurahan Target : 2 Pokmas

Terlaksananya Penyelenggaraan Rapat Koordinasi dan Konsultasi SKPD
IK : Jumlah Laporan Penyelenggaraan Rapat Koordinasi dan Konsultasi SKPD

KINERJA STRATEGIS
SEKTOR /
BIDANG URUSAN

KINERJA STRATEGIS SUB
SEKTOR /
(INTERMEDIATE OUTCOME)

KINERJA MANAJERIAL
(INTERMEDIATE OUTCOME)

KINERJA
OPERASIONAL

pejabat pengampu
Nama sub kegiatan

Gedung Kantor atau Bangunan
Lainnya yang
Dipelihara/Direhabilitasi
Target : 4 Sarana

Pengampu : Kasi Pelayanan Umum
-pemeliharaan barang milik daerah
penunjang urusan pemerintah daerah

Prasarana dan Sarana yang Gedung
Kantor atau Bangunan Lainnya
yang Disediakan
Target : 4 Sarana

Pengampu : Kasi Pelayanan Umum
pengadaan barang milik daerah
penunjang urusan pemerintah daerah

Koordinasi/Sinerg
dan Pelaksana
Pemerintahan der
Daerah dan Ins
Terka
Target : 1 L

Pengampu : Kasi Trantib
Penyelenggaraan Ra
konsultasi

**sasaran kinerja
individu/pelaksana
indikator kinerja
target
kinerja jabatan**

Tersedianya laporan pemeliharaan
sarana dan prasarana gedung kantor
dan bangunan lainnya

IK : Jumlah laporan pemeliharaan
sarana dan prasarana
Target : 1 Dokumen

Pengampu Pengurus Barang
Pengguna

Tersedianya rencana kebutuhan
sarana dan prasarana

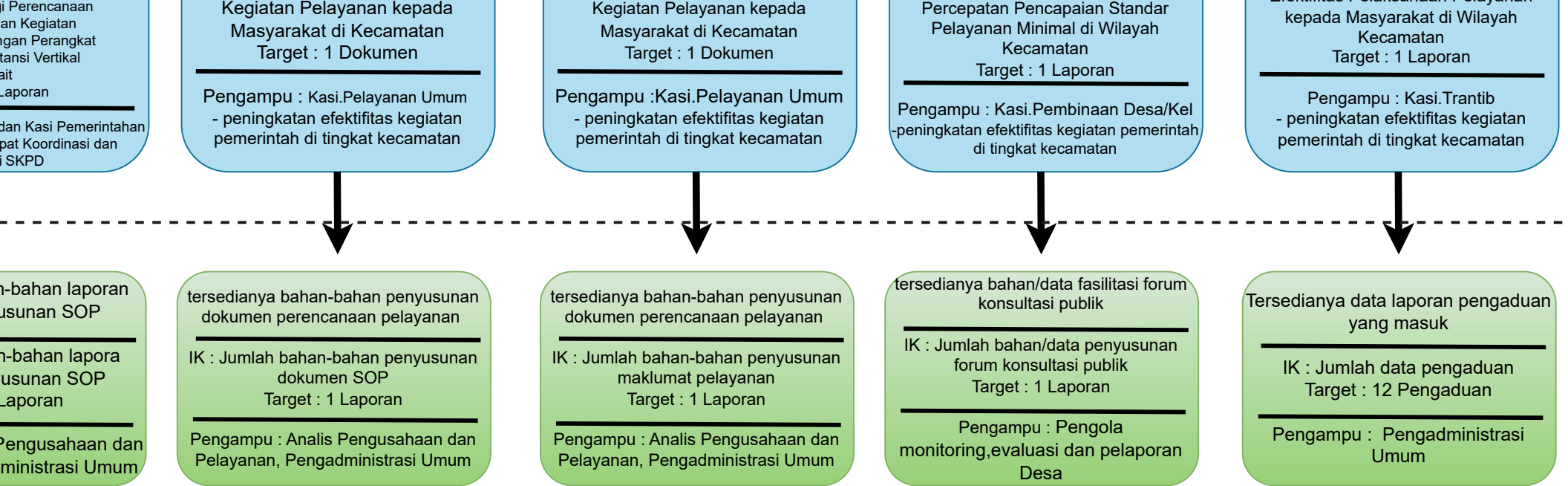
IK : Jumlah Dokumen rencana
kebutuhan sarana dan prasarana
Target : 1 Dokumen

Pengampu : Pengurus Barang
Pengguna

Tersedianya bahan
koordinasi peny

IK : Jumlah bahan
koordinasi peny
Target : 1 L

Pengampu : Analis F
Pelayanan, Pengad



komunitas melaksanakan pelayanan kepada Masyarakat di Wilayah Kecamatan
Target : 1 Laporan

Pengampu : Kasi.Pemerintahan
- peningkatan efektifitas kegiatan pemerintah di tingkat kecamatan

Masyarakat pembangunan
Pembangunan di Kelurahan
Target : 2 Lembaga

Pengampu : Kasi.Pemberdayaan Masyarakat
- peningkatan partisipasi masyarakat dalam forum musyawarah perencanaan pembangunan di Desa/Kel

target : 21 Simas

Pengampu : Kasi Pemberdayaan Masyarakat
peningkatan partisipasi masyarakat dalam forum musyawarah perencanaan pembangunan di Desa/Kel

Target : 20 Laporan

Pengampu : Kasi Pelayanan Umum, Kasi Pemerintahan, Kasi Pemberdayaan Masyarakat, Kasi Pembinaan Desa/Kelurahan dan Kasi Trantib
Penyelenggaraan rapat koordinasi dan konsultasi SKPD

Tersedianya data pengaduan yang akan ditindaklanjuti

IK : Jumlah data pengaduan yang akan ditindaklanjuti
Target : 12 Pengaduan

Pengampu : Pengadministrasi Umum

Tersedianya laporan partisipasi masyarakat

IK : Jumlah laporan
Target : 1 Laporan

Pengampu : Analis Pemberdayaan Masyarakat dan Pengadministrasi Umum

Tersedianya laporan pemberdayaan masyarakat

IK : Jumlah laporan
Target : 1 Laporan


Pengampu : Analis Pemberdayaan Masyarakat dan Pengadministrasi Umum

Tersedianya instrumen survei

IK : Jumlah instrumen survei kepuasan
Target : 1 Instrumen

Pengampu : Analis Data Pelayanan, Pengadministrasi Umum

KIN



ERJA OUTPUT /
PROSES

